

# LUMERA SOLIDS

---



LUMERA  
SOLIDS





# LUMERA SOLIDS



Ein hauchdünnes Finish mit der intelligenten Beschichtung **IPC** macht **LUMERA ALL WEATHER** wasserdicht – die Geschmeidigkeit des Gewebes bleibt dennoch erhalten. Welche Stoffe auch als **LUMERA ALL WEATHER** erhältlich sind erkennen Sie an diesem Zeichen.



A wafer-thin finish with the intelligent **IPC** coating makes **LUMERA ALL WEATHER** waterproof - the suppleness of the fabric is still retained. You can recognize which fabrics are also available as **LUMERA ALL WEATHER** by this symbol.



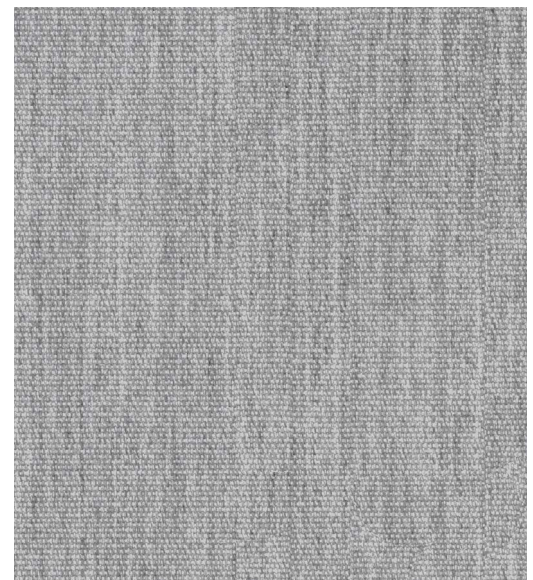
Une finition ultra fine avec le revêtement **IPC** intelligent rend le **LUMERA ALL WEATHER** imperméable - la souplesse du tissu est toujours conservée. Vous pouvez reconnaître les tissus également disponibles en tant que **LUMERA ALL WEATHER** grâce à ce symbole.



Een flinterdunne afwerking met de intelligente **IPC** -coating maakt **LUMERA ALL WEATHER** waterdicht - de soepelheid van de stof blijft behouden. Aan dit symbool herkent u welke stoffen ook als **LUMERA ALL WEATHER** verkrijgbaar zijn.



Una finitura ultra fine con il rivestimento **IPC** intelligente rende **LUMERA ALL WEATHER** impermeabile - la flessibilità del tessuto viene sempre mantenuta. Puoi riconoscere i tessuti disponibili anche come **LUMERA ALL WEATHER** da questo simbolo.



**LUMERA**

**338 028**  
ACTINOLITE



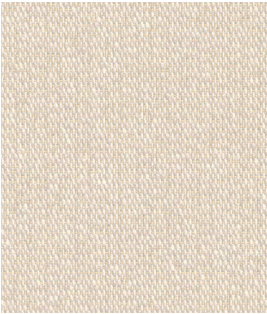
**LUMERA ALL WEATHER**

**386 028**  
ACTINOLITE

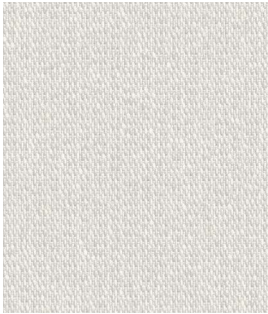



# TEXTURE

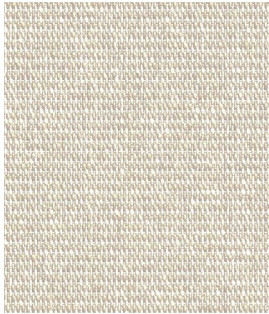
# LINE



**338 711**  
MAGNESITE



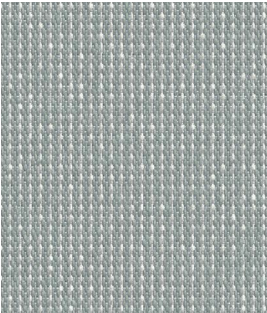
**338 144**  
ALABASTER 



**338 710**  
ALUNIT



**338 078**  
MUSCOVITE



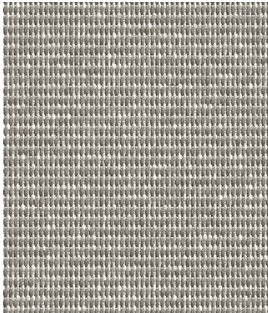
**338 136**  
HEMATITE 



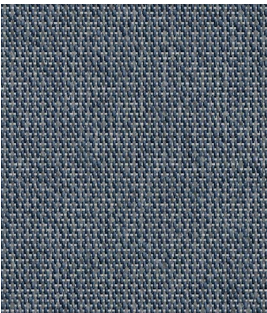
**338 712**  
BARITE



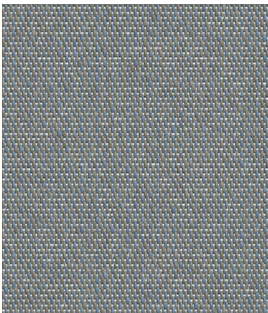
**338 811**  
CHALCEDON



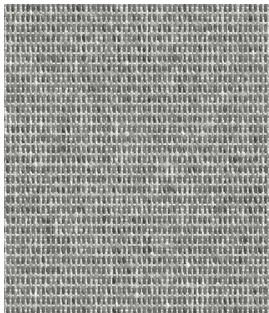
**338 813**  
GALENITE 



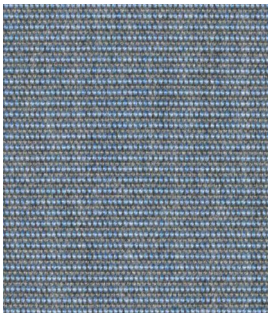
**338 058**  
MAGNETITE



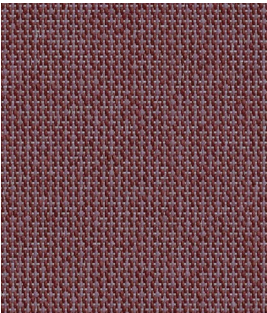
**338 812**  
CALCITE



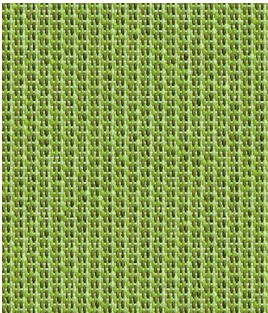
**338 081**  
ACANTHITE 



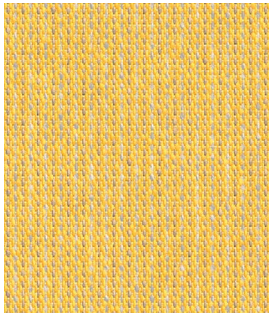
**338 085**  
NEPTUNITE



**338 048**  
RUBELLITE



**338 609**  
NEPHRITE



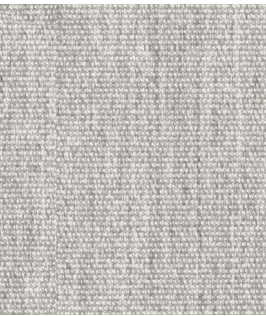
**338 027**  
LIMONITE



**338 713**  
BRONZIT 



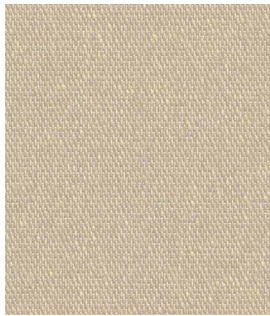
# MELE



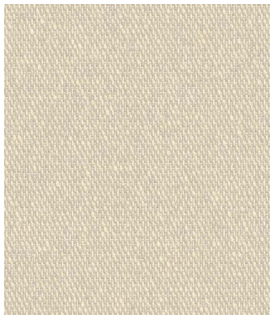
**338 087**  
MOONSTONE



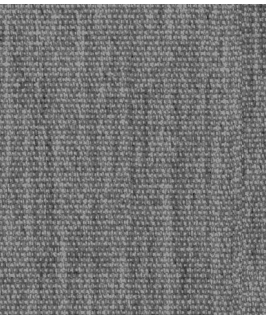
**338 082**  
PLATINUM



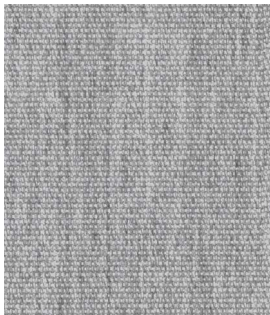
**338 020**  
DOLOMIT



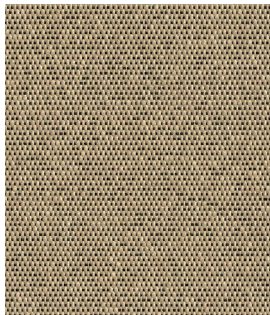
**338 070**  
KAOLINITE



**338 084**  
METEOR



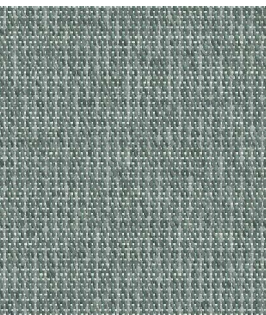
**338 028**  
ACTINOLITE



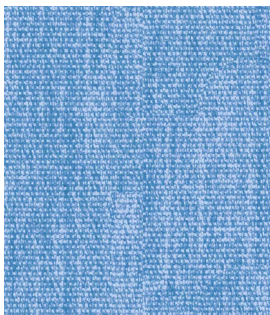
**338 079**  
SIDERITE



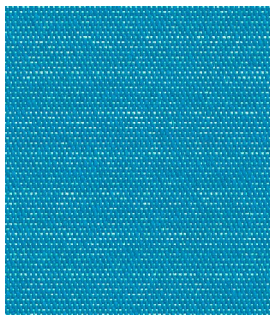
**338 040**  
BRASILIANTE



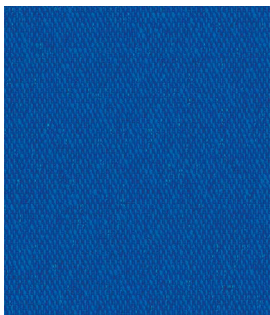
**338 086**  
MARIOSITE



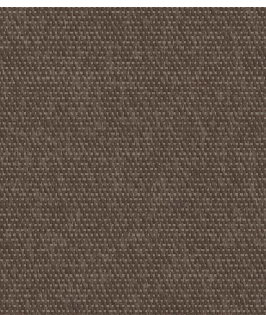
**338 053**  
CELESTINE



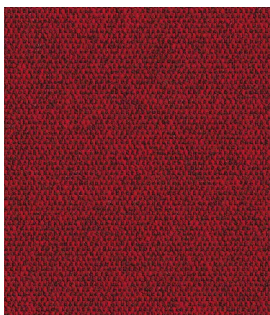
**338 054**  
AQUAMARINE



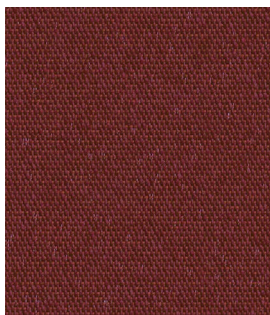
**338 011**  
SAPPHIRE



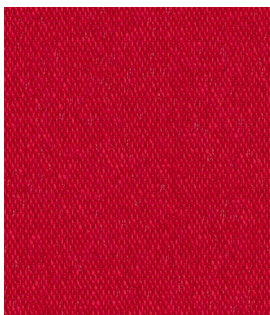
**338 071**  
FLINT



**338 044**  
CINNABAR



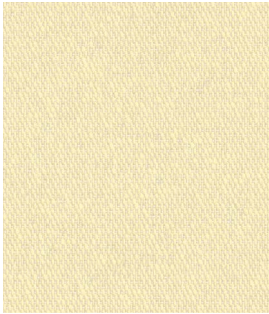
**338 406**  
GRANAT



**338 001**  
RUBY



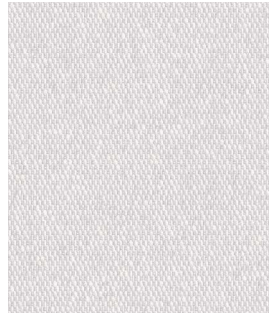




**338 033**  
ARAGONIT



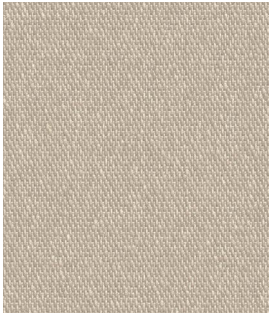
**338 808**  
BERYL



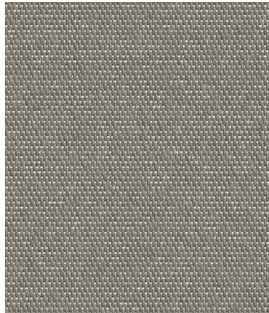
**338 018**  
SELENITE



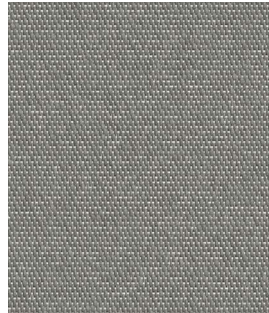
**338 910**  
CRYSTAL



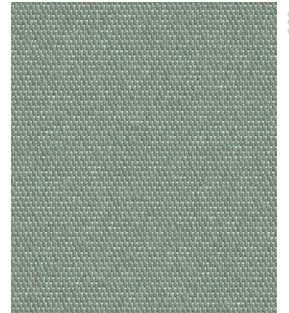
**338 072**  
KAINITE



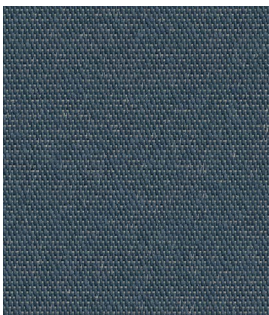
**338 809**  
SILVER



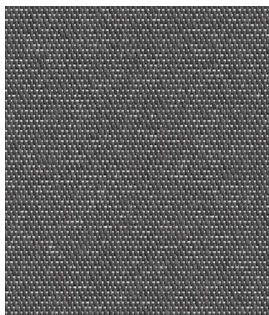
**338 810**  
APATITE



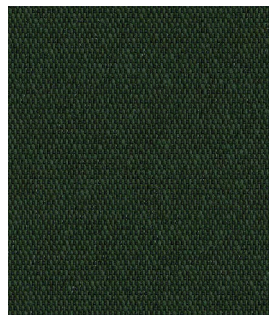
**338 062**  
JADEITE



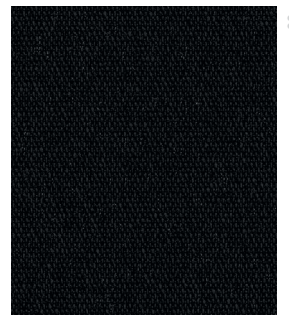
**338 055**  
GNEISS



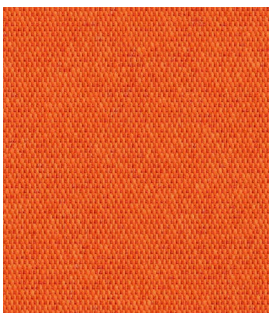
**338 398**  
SLATE



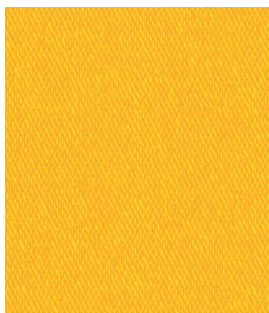
**338 068**  
SERPENTINE



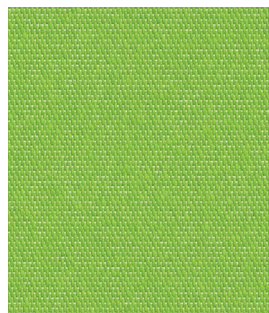
**338 154**  
ONYX



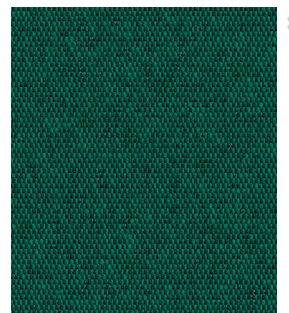
**338 306**  
TIGEREYE



**338 003**  
SULPHUR



**338 089**  
PERIDOT



**338 362**  
EMERALD





T<sub>v</sub> %

T<sub>s</sub> %

R<sub>s</sub> %

A<sub>s</sub> %

g<sub>tot</sub> % \*



338 001	386 001	0,7	13,7	43,2	43,1	0,12	3
338 003	386 003	13,1	17,7	51,1	31,2	0,14	3
338 011	-	0,0	5,4	24,6	70,0	0,06	4
338 018	-	20,0	21,7	57,1	21,2	0,15	2
338 020	386 020	9,2	17,9	51,7	30,4	0,14	3
338 027	-	10,8	14,5	46,0	39,5	0,12	3
338 028	386 028	4,6	4,7	31,6	63,7	0,05	4
338 033	386 033	24,9	23,3	61,4	15,3	0,18	2
338 040	-	3,1	6,3	34,4	59,3	0,07	4
338 044	386 044	0,0	0,4	14,8	84,8	0,05	4
338 048	-	0,3	3,8	24,4	71,8	0,06	4
338 053	-	5,9	14,5	46,6	38,9	0,12	3
338 054	-	1,3	10,6	32,1	57,3	0,10	3
338 055	386 055	0,0	0,2	10,8	89,0	0,05	4
338 058	-	0,3	0,6	13,3	86,1	0,05	4
338 062	386 062	1,4	12,4	39,9	47,7	0,11	3
338 068	386 068	0,0	0,0	5,5	94,5	0,05	4
338 070	-	16,7	21,8	54,4	23,8	0,16	2
338 071	-	0,4	0,9	16,5	82,6	0,05	4
338 072	-	6,1	10,4	41,9	47,7	0,09	4
338 078	-	8,6	11,0	43,0	46,0	0,10	3
338 079	-	1,1	2,4	26,2	71,4	0,05	4
338 081	386 081	5,0	5,2	28,7	66,1	0,07	4
338 082	-	12,6	12,9	43,0	44,1	0,11	3

Lichttechnische Parameter nach DIN EN 14501

Lighting technical parameters DIN EN 14501

Paramètres de confort visuel et thermique selon DIN EN 14501

Lichttechnische parameter volgens DIN EN 14501

Parámetros técnicos lumínicos conforme a la norma alemana DIN EN 14501

T<sub>v</sub> = Lichttransmissionsgrad

Light transmission

Degré de transmission de lumière

Lichttransmissiewaarde

Grado di trasmissione della luce

T<sub>s</sub> = Strahlungstransmissionsgrad

Solar transmittance

Degré de transmission des rayons

Stralingstransmissiewaarde

Grado di trasmissione raggi

R<sub>s</sub> = Strahlungsreflexionsgrad

Solar reflectance

Degré de réflexion des rayons

Stralingsreflectiewaarde

Grado di riflessione della radiazione

A<sub>s</sub> = Strahlungsabsorptionsgrad

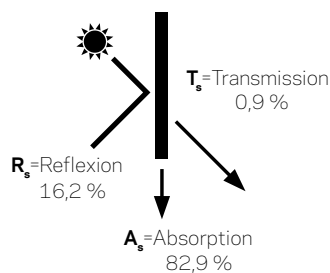
Solar absorptance

Degré d'absorption des rayons

Stralingsabsorptiewaarde

Grado di assorbimento della radiazione

100 % Lichteinfall/Sonnenenergie  
100 % Light incidence/Solar energy  
100 % Incidence de la lumière/Energie solaire  
100 % Lichtinval/Zonne-energie  
100 % Incidenza della luce /Energia solare



$$T_s + R_s + A_s = 100 \%$$

338 084

 $T_v$  % $T_s$  % $R_s$  % $A_s$  % $g_{tot}$  % \*

338 084	386 084	0,8	0,9	16,2	82,9	0,05	4
338 085	-	1,0	2,2	21,2	76,6	0,05	4
338 086	386 086	1,6	2,7	23,0	74,3	0,06	4
338 087	-	12,5	14,0	45,2	40,8	0,11	3
338 089	-	2,9	9,1	36,3	54,6	0,08	4
338 136	386 136	5,6	12,1	38,4	49,5	0,10	3
338 144	386 144	20,3	21,3	56,9	21,8	0,16	2
338 154	386 154	0,0	0,0	2,4	97,6	0,03	4
338 306	-	3,5	17,1	45,6	37,3	0,14	3
338 362	386 362	0,0	0,1	7,5	92,4	0,03	4
338 398	386 398	0,2	0,5	14,0	85,5	0,03	4
338 406	-	0,0	1,4	17,2	81,4	0,03	4
338 609	-	2,6	8,5	33,8	57,7	0,08	4
338 710	-	16,2	21,2	59,0	19,8	0,16	2
338 711	-	15,0	16,6	55,4	28,0	0,13	3
338 712	-	5,2	11,9	43,4	44,7	0,10	3
338 713	386 713	1,5	4,1	25,9	70,0	0,05	4
338 808	-	12,3	14,0	50,8	35,2	0,11	3
338 809	-	2,8	4,3	31,8	63,9	0,05	4
338 810	-	1,3	2,4	23,7	73,9	0,04	4
338 811	-	7,0	8,7	42,4	48,9	0,08	4
338 812	-	0,6	9,9	37,3	52,8	0,09	4
338 813	386 813	6,1	8,3	41,0	50,7	0,07	4
338 910	386 910	26,4	27,7	65,0	7,3	0,21	2

\* Einsatz im Senkrecht-Bereich: Berechnung  $g_{tot}$  nach DIN EN 13 363-2 Zweifachglas mit Wärmeschutz  $U = 1,2$  |  $g = 0,59$  (Referenzglas C nach DIN EN 14501 im Außeneinsatz)

\* Vertical use:  $g_{tot}$  calculation according to DIN EN 13 363-2 double glazed with heat protection  $U = 1,2$  |  $g = 0,59$  (reference glass C according to DIN EN 14501 for outdoor use)

\* Application pour les stores verticaux : Calcul du  $g_{tot}$  selon DIN EN 13 363-2 protection thermique à double vitrage  $U = 1,2$  |  $g = 0,59$  (vitre de référence C selon DIN EN 14501 pour un usage en extérieur)

\* Verticaal gebruik:  $g_{tot}$  berekening volgens DIN EN 13 363-2 dubbele beglazing met warmtebescherming  $U = 1,2$  |  $g = 0,59$  (referentie glas C, volgens DIN EN 14501 voor buitengebruik)

\* Utilizzo nel campo verticale: Calcolo  $g_{tot}$  secondo la norma DIN EN 13 363-2 protezione termica a doppia vetratura  $U = 1,2$  |  $g = 0,59$  (vetro di riferimento C secondo la norma DIN EN 14501 nell'utilizzo per esterni)



Sommerlicher Wärmeschutz: 0 = sehr gering bis 4 = sehr hoch

Summer warming protection: 0 = very low to 4 = very high

Protection thermique estivale: 0 = très faible à 4 = très élevée

Zomerwarmte bescherming: 0 = zeer laag tot 4 = zeer hoog

Protezione termica estiva: 0 = molto bassa a 4 = molto elevata

# FACTS



Anwendungen / Applications /  
Applications / Toepassingen /  
Applicazione



Qualität / Quality / Qualité /  
Kwaliteit / Qualità

## 338 LUMERA

## 386 LUMERA ALL WEATHER



DIN 60 001

100 % PAN/CBA



100 % PAN/CBA



DIN EN 12127

290 g/m<sup>2</sup>

340 g/m<sup>2</sup>



EN ISO 4920

Note: 100

Note: 100



DIN EN ISO 811

460 mm

> 1000 mm



DIN ISO 9354

L 1/1

L 1/1



DIN EN ISO 13934-1

160 daN/5 cm

150 daN/5 cm



DIN EN ISO 13934-1

110 daN/5 cm

100 daN/5 cm



DIN EN ISO 105-B04

● min. 7/8 \*\*  
● min. 4-5/5 \*\*

● min. 7/8 \*\*  
● min. 4-5/5 \*\*



120 cm

120 cm



DIN EN ISO 105-B02

● min. 7/8 \*\*

● min. 7/8 \*\*



Konformitätserklärung / Declaration of conformity / Déclaration de conformité /  
Conformiteitsverklaring / Dichiarazione di conformità

EN 13561

\* Nur für Qualität 338 / For quality 338 only / Pour la qualité 338 uniquement / Alleen voor kwaliteit 338 / Solo per qualità 338

\*\* Weiß auf Anfrage / White on request / Blanc sur demande / Wit op aanvraag / Bianco su richiesta

Preiskategorie / Price category / Catégorie de prix / Prijs categorie / Categoría de precios

Geänderte Beschriftung / Changed Labeling / Étiquetage modifié / Veranderde etikettering /  
Etichettatura modificata:



+



+



=



Keiner unserer  
Stoffe lässt  
mehr als 2,5 %  
der UVA- und  
UVB-Strahlen  
durch das Gewebe.

None of our fabrics  
let more than  
2.5 % of UVA and  
UVB rays through  
the fabric.

Aucun de nos  
tissus ne laisse  
passer plus de  
2,5 % des rayons  
UVA et UVB à  
travers le tissu.

Geen van onze  
stoffen laat  
meer dan 2,5 %  
van de UVA- en  
UVB-stralen door  
de stof.

Nessuno dei  
nostri tessuti las-  
cia passare più del  
2,5 % dei raggi  
UVA e UVB.

Hinweis: Änderungen die dem technischen Fortschritt dienen, behalten wir uns vor. Werte ohne Toleranzangaben sind Nennwerte mit einer Toleranz von ±5%. Die Angaben entsprechen unserem heutigen Kenntnisstand und sollen ohne Rechtsverbindlichkeit informieren. • Note: Subject to change in view of technical upgrades. Values indicated without tolerance levels are nominal values with a tolerance range of ±5%. All data presented here is given to the best of our current knowledge for guidance purposes and is not legally binding. • Remarque: Sous réserve de toute modification dans le cadre d' améliorations techniques. Les valeurs mentionnées sans tolérance sont des valeurs nominales avec une tolérance de ±5%. Les indications correspondent à notre savoir actuel et sont données à titre informatif sans obligation juridique. • Toevoeging: veranderingen voorbehouden ten behoeve van technische upgrade. Waarden zonder tolerantieaanduiding zijn nominale waarden met een tolerantie van ± 5 %. Alle genoemde data komen overeen met onze huidige kennisstand en zijn informatief, echter juridisch niet bindend. • Avvertenza: Il produttore si riserva di apportare modifiche per il miglioramento tecnico del prodotto. I valori privi di tolleranza sono da intendersi come valori nominali con una tolleranza di ±5%. Tutti i dati corrispondono allo stato attuale delle nostre conoscenze; le informazioni fornite non sono legalmente vincolanti.



### REINIGUNG & PFLEGE

Cleaning & Care  
Nettoyage & Entretien  
Reinigung & Verzorging  
Pulizia & Cura



### ZEICHENERKLÄRUNG

Explanation of symbols  
Explication des symboles  
Verklaring van symbolen  
Spiegazione dei simboli

