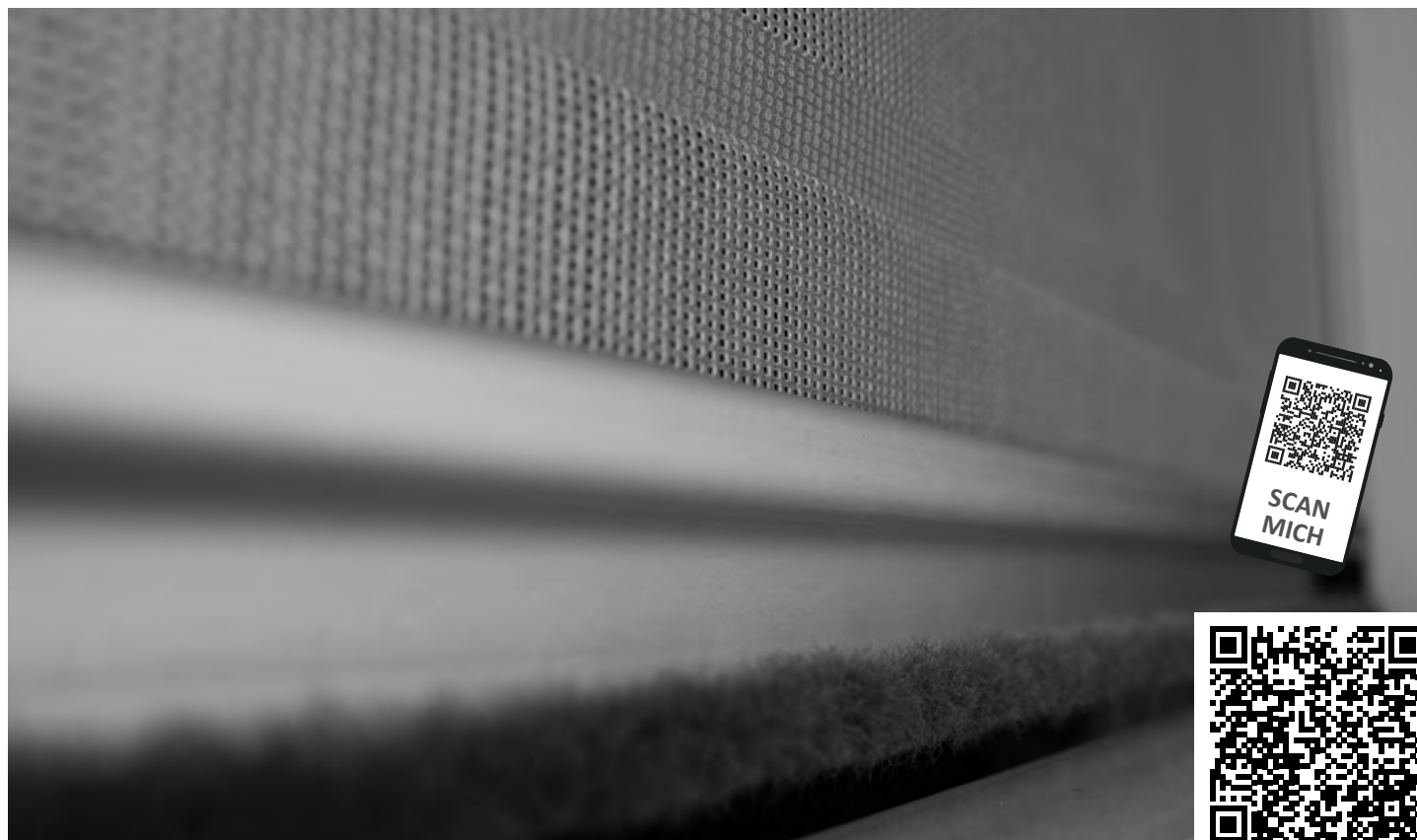


ISR INSEKTENSCHUTZROLLO



Herzlichen Glückwunsch zu Ihrem neuen VALETTA- Produkt. Sie haben sich für ein qualitativ hochwertiges Produkt aus Österreich entschieden. Wir bitten Sie, den Inhalt der Montageanleitung sorgfältig zu lesen und aufzubewahren. Diese Montageanleitung vervollständigt den Verwendungszweck mit den Informationen zur Montage und der Verwendung. Die Bedienungsanleitung muss vor der ersten Benutzung gelesen werden. Schäden, die durch Nichtbeachtung der Bedienungs- und Wartungsanleitung entstehen, unterliegen nicht der Gewährleistung. Die Haftung für Folgeschäden an Elementen aller Art und Personen ist ausgeschlossen. Diese Anlage wurde vom Fachhandel geliefert und eingebaut. Reparaturen und Demontage dürfen nur durch dafür ausgebildetes Fachpersonal erfolgen. Nehmen Sie selbst keine Veränderungen am Produkt vor. Eine sichere Handhabung ist sonst nicht mehr gewährleistet.

Mit Herausgabe dieser Unterlagen/Version verlieren alle früheren entsprechenden Unterlagen ihre Gültigkeit. Die Anleitung, Zeichnungen und die Dokumentation sind vollständiges Eigentum von der Firma VALETTA Sonnenschutztechnik GmbH und dürfen weder teilweise oder ganz kopiert oder reproduziert werden. Technische Änderungen und Druckfehler sind vorbehalten. Es gelten ausnahmslos die Verkaufs- und Lieferbedingungen von VALETTA Sonnenschutztechnik GmbH. (Aktuelle Fassung unter www.valetta.at)

WARTUNGSHINWEIS

Eine regelmäßige Wartung und Pflege erhöht die Lebensdauer der Anlage!

Überprüfen Sie die Anlage und die Bedienelemente regelmäßig jedoch zumindest einmal jährlich auf Verschleiß oder Beschädigung (Gestell, Behang, etc.) Ebenso sind Befestigungsschrauben und die Montage des Produktes auf seine Standhaftigkeit und Festigkeit zu prüfen. Entfernen Sie regelmäßig mögliche Verschmutzungen (Laub, etc.). Lassen Sie Inspektionen und Wartungsarbeiten regelmäßig und vorzugsweise nur von Fachpersonal durchführen. Verschlissene oder beschädigte Teile sind rechtzeitig und nur vom Fachbetrieb zu ersetzen bzw. reparieren. Benutzen Sie die Anlage nicht, wenn eine Reparatur erforderlich ist.

Es dürfen nur vom Hersteller freigegebene Original Ersatzteile verwendet werden.

Wir empfehlen einen Servicevertrag abzuschließen. Wenden Sie sich an ihren VALETTA-Fachpartner.

ACHTUNG

Verletzungsgefahr durch Sturz von einer Aufstiegshilfe! Aufstiegshilfe (z. B. Leiter etc.) kann durch unsachgemäßes Aufstellen umkippen. Aufstiegshilfe auf ebenen und tragfähigen Untergrund aufstellen! Aufstiegshilfe nicht an das Produkt lehnen!

Zweckentfremdete Belastungen beeinträchtigen Funktion und Sicherheit des Produktes!

Bei Fehlbedienung und unsachgemäßem Gebrauch erlischt der Garantieanspruch!

FRAGEN

Sollten Sie noch Fragen zur Montage oder der Bedienung dieses Produktes haben, kontaktieren Sie bitte Ihren autorisierten VALETTA Fachhändler.

PFLEGEHINWEIS

Das Gewebe zeichnet sich vor allem durch seine hohe Witterungsbeständigkeit und Reißfestigkeit aus. Lagern sich darauf beispielsweise jedoch Insekten- oder Schmutzreste ab, können diese von Wespen und Vögeln gefressen werden, was zu kleinen Löchern führen kann. Fett- und Schmutzreste, die nicht entfernt werden, können zusätzlich die Oberfläche des Gewebes angreifen und zu Geruchsbeeinträchtigungen führen. Es wird empfohlen mindestens zweimal im Jahr Verschmutzungen zu entfernen und das Gewebe mit einem weichen und feuchten Mikrofaser Tuch zu reinigen. Es kann bei Bedarf auch ein mildes Reinigungsmittel oder eine weiche Bürste verwendet werden. Um mögliche Kalkränder durch getrocknete Wassertropfen zu vermeiden, können die Oberflächen des Produktes mit einem Mikrofaser Tuch sanft getrocknet werden.

HINWEIS

Auf keinem Fall Alkohol, Benzin aggressive oder chlorhaltige Reinigungsmittel oder harte Bürsten bzw. Scheuerschwämme verwenden!

Keine zu harten und zu langen Reibbewegungen mit einer Bürste oder Schwamm ausführen.

Keinen Hochdruckreiniger oder Dampfstrahler zur Reinigung verwenden!

Es ist zu beachten, dass der Reinigungsaufwand und das Ergebnis vom ursprünglichen Verschmutzungsgrad abhängig sind. Langjährig verwitterte, nicht gepflegte und, nicht gereinigte Oberflächen, können nur schwer oder gar nicht in den Ursprungszustand zurückversetzt werden.

Darum empfehlen wir eine regelmäßige Pflege für eine lange Lebensdauer und um die ansprechende Optik zu erhalten.

ISR INSEKTENSCHUTZROLLO

1. LESEN DER BEDIENUNGSANLEITUNG

Die Bedienungsanleitung muss vor der ersten Benutzung des Produktes gelesen werden. Für die Sicherheit von Personen ist es wichtig, diese Anweisungen zu befolgen. Die Nichtbeachtung entbindet den Hersteller von seiner Haftungspflicht. Alle Anleitungen sind vom Kunden aufzubewahren und müssen bei einem eventuellen Verkauf des Produktes an den neuen Besitzer weitergereicht werden.

2. BESTIMMUNGSGEMÄSSE VERWENDUNG

Das Produkt ist ein Insektenschutz, für den Einsatz im Außenbereich. Es gewährleistet Schutz gegen Insekten, Kriechtiere und kleine Reptilien, ist jedoch kein Einbruchschutz und verhindert nicht das Eindringen von Gegenständen oder Personen und ist auch keine Absturzsicherung.

Bei missbräuchlicher Nutzung kann es zu erheblichen Gefährdungen kommen. Veränderungen, wie An- und Umbauten welche nicht vom Hersteller vorgesehen sind, dürfen nicht vorgenommen werden. Zusätzliche Belastungen durch angehängte Gegenstände oder ähnliches können zu Beschädigungen führen und sind daher nicht zulässig.

Die bestimmungsgemäße Verwendung beinhaltet auch das Beachten der vorliegenden Anleitung und die Einhaltung der darin enthaltenen Vorgaben zur Instandhaltung.

3. BEDIENUNG

Es muss sichergestellt werden, dass Kinder oder Personen, die die Gefahren durch Fehlanwendung und Fehlgebrauch nicht richtig einschätzen können, die das Produkt nicht bedienen.

Es besteht Gefahr durch Quetsch- und Scherbereiche bei beweglichen Teilen. Kleidungsstücke oder Körperteile können erfasst und gequetscht werden! Um Verletzungen zu vermeiden und einen gleichmäßigen Lauf zu gewährleisten sollte die Griffleiste immer in der Mitte bedient werden. Insektenschutz bei Vereisung oder Schnee nicht bedienen! Geschlossenen Insektenschutz bei Vereisung nicht öffnen!

4. WARTUNGSARBEITEN

Überprüfen Sie das Produkt und die Bedienelemente regelmäßig jedoch zumindest einmal jährlich auf Verschleiß oder Beschädigung. Die Wartungsarbeiten dürfen nur von einer qualifizierten Fachkraft ausgeführt werden. Wir empfehlen einen Servicevertrag abzuschließen.

ACHTUNG

Verletzungsgefahr durch Sturz von einer Aufstiegshilfe! Aufstiegshilfe (z. B. Leiter, Gerüst etc.) kann durch unsachgemäßes Aufstellen umkippen. Aufstiegshilfe auf ebenen und tragfähigen Untergrund aufstellen! Aufstiegshilfe nicht an das Produkt lehnen!

5. PFLEGE UND REINIGUNG

Alle Aluminiumteile sind pulverbeschichtet und somit witterungsunempfindlich. Trotzdem empfehlen wir, in regelmäßigen Abständen die Aluminiumteile mit Wasser und einem haushaltsüblichen Reiniger zu säubern (keine aggressiven oder scheuernden Mittel verwenden). Keinen Hochdruckreiniger verwenden, Teile können unter Druck beschädigt werden!

6. ERSATZTEILE

Es dürfen nur vom Hersteller freigegebene Original Ersatzteile verwendet werden.

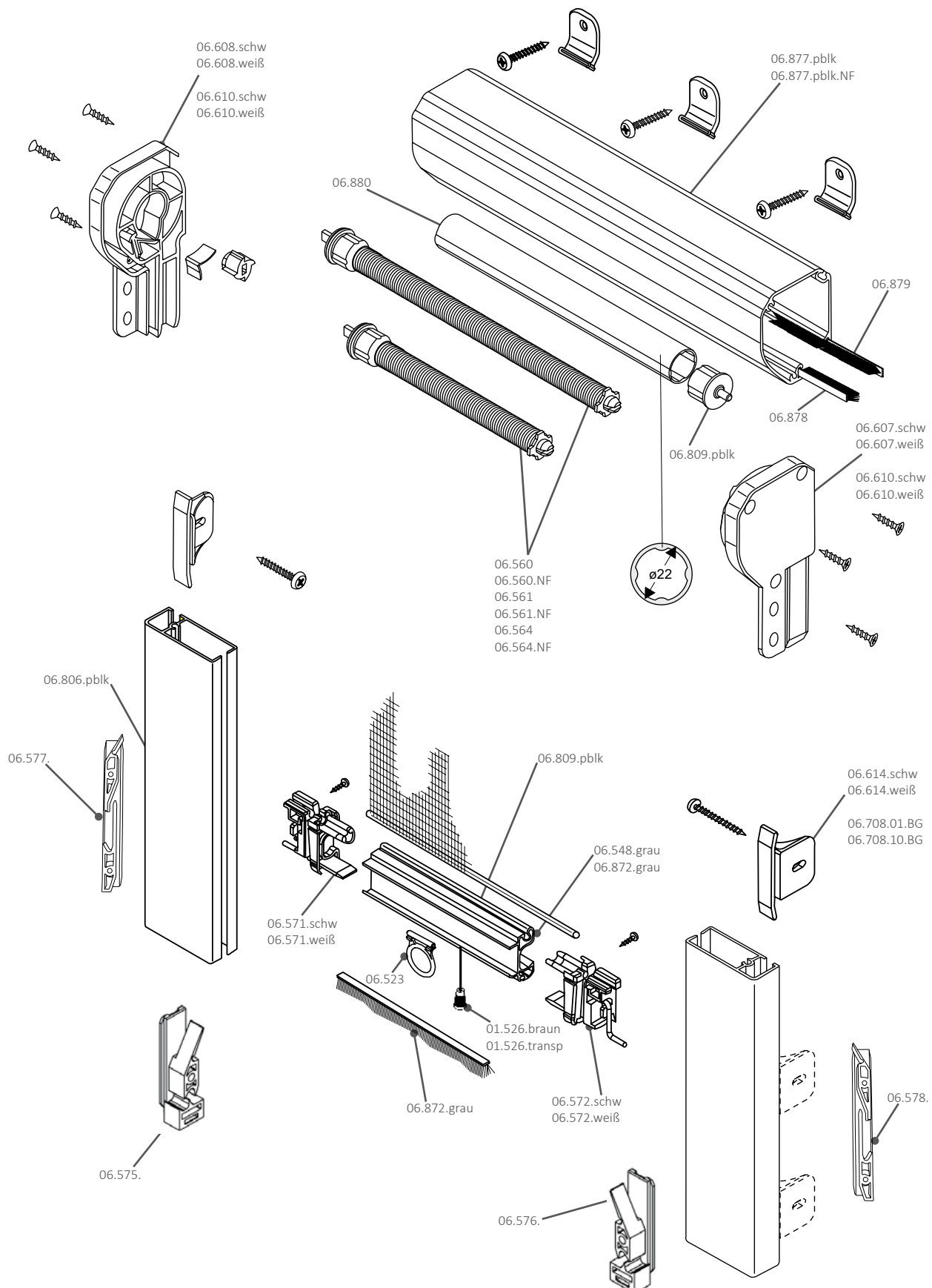
7. DEMONTAGE UND ENTSORGUNG

Bei der Demontage und der fachgerechten Entsorgung muss auf eventuell unter Vorspannung stehende Teile geachtet werden. Diese müssen vorher komplett entspannt und gesichert werden. Beauftragen Sie hierzu einen VALETTA- Fachhändler, der auch gerne bereit ist, gegen einen Kostenbeitrag, die Anlagen fachgerecht zu entsorgen.

8. GEWÄHRLEISTUNG

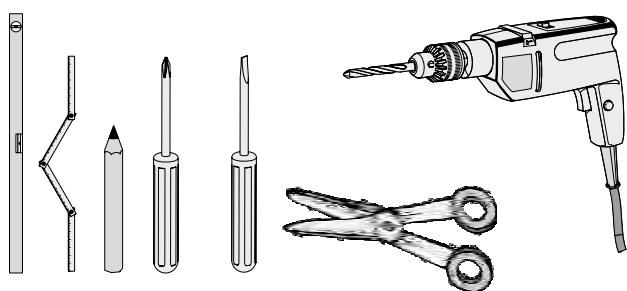
Es gilt die gesetzliche Verjährungsfrist für Gewährleistungsansprüche. Voraussetzung ist die regelmäßige Wartung und Pflege. Von der Gewährleistung ausgenommen sind Verschleißteile und dem Stand der Technik entsprechende optische Veränderungen (z. B. Ausbleichen durch UV-Strahlen).

ISR INSEKTENSCHUTZROLLO



ISR INSEKTENSCHUTZROLLO

EMPFOHLENES MONTAGEWERKZEUG



Entsprechend der Ausführung ist das passende Montagewerkzeug zu wählen. Das mitgelieferte Montagematerial ist vor Montage auf seine Tauglichkeit und auf seine Eignung für die örtlichen Gegebenheiten zu prüfen!

ACHTUNG!

Um Beschädigungen zu vermeiden, Teile am Besten auf Luftpolsterfolie bis zur Verwendung liegen lassen.

Bohrmaschine / Bohrhämmer; Akku- Schrauber; Sechskant-Stiftschlüssel-satz; Wasserwaage; Rollmaßband / Zollstock; Bleistift; Schere / Messer

TECHNIK IM DETAIL

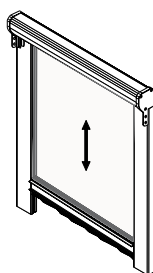


selbsttätige Behangaufwicklung; integrierter Federantrieb; höhenverstellbare Endrastung der Griffleiste; Behang an Welle und Griffleiste mit Keder in Kedernut fixiert; OPTION Zwischenrastung (nicht möglich bei Noppenführung)

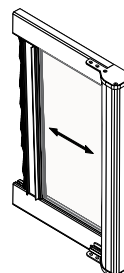
Fenstermontage; optional Nischenmontage

Prüfen Sie das Insektenschutzrollo auf seine Funktions. Achten Sie das die Gaze sich in der Führungsschiene befindet. Bedienen Sie das Insektenschutzrollo immer mittig ab der Griffleiste oder Zuglasche.

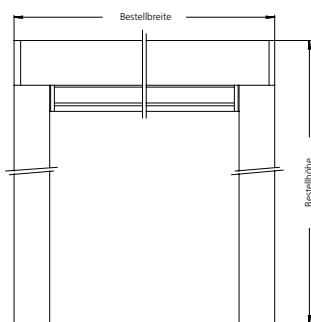
EINBAU VERTIKEL (STANDARD, EMPFOHLEN)



EINBAU HORIZONTAL (OPTION)



BESTELLANGABEN PRÜFEN

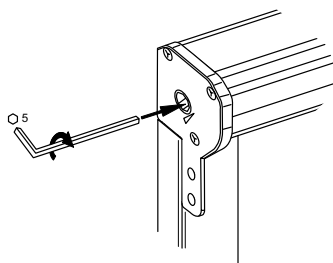


Prüfen Sie vor dem Einbau die Maße des gelieferten Produkts sowie der vorhandenen Einbausituation.

Messen Sie immer an drei Stellen: Oben, Mitte, Unten.

Sie finden die bestellten Maße lt. Auftrag auf dem Aufkleber der Produktverpackung.

SPANNEN DER FEDER

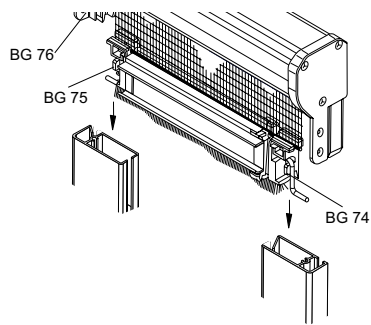


Falls die Federspannung zu gering ist, oder die Feder sich beim Zusammenbau entspannt hat, bitte folgendermaßen vorgehen:

1. Feder vollständig entspannen.
2. Feder mit Innensechskantschlüssel im Uhrzeigersinn spannen, bis sich die Gaze bzw. der Stoff problemlos in der Kassette aufwickelt.

ISR INSEKTENSCHUTZROLLO

FÜHRUNGSSCHIENEN AUF LAGERDECKEL

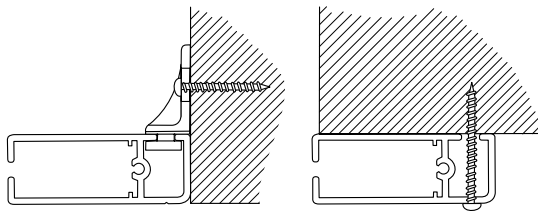


Führungsschienen in Endstücke BG 74 und BG 75 einführen und auf Lagerdeckel stecken.

NISCHENMONTAGE - FÜHRUNGSSCHIENEN VORBOHREN

A

B



VERSION A: Montage in der Nische

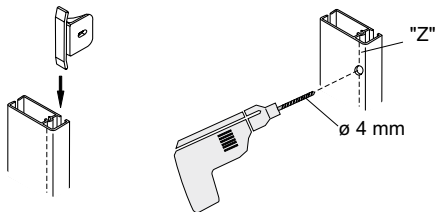
VERSION B: Führungsschiene $\varnothing 4$ vorbohren (Montage auf Rahmen oder außerhalb der Nische)

Wählen Sie das Montagemateriel entsprechend dem Untergrund.

FÜHRUNGSSCHIENE

A

B

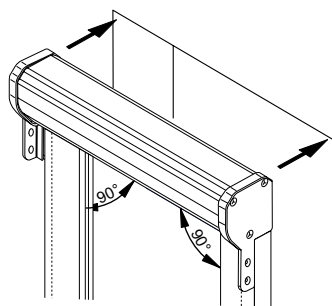


Je nach Befestigungsart :

A: Montagewinkel in die offene Kammer der Führungsschienen einschieben.

B: Führungsschienen mit Befestigungsbohrungen versehen (in Zentriernut „Z“ bohren).

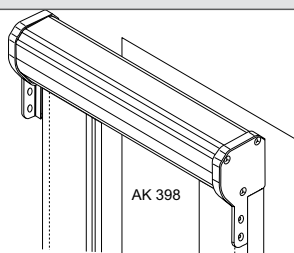
INSEKTENSCHUTZROLLO AUSRICHTEN



Komplettes Rollo in Nische ausrichten und mit Befestigungsmaterial je nach Gegebenheit montieren.

Auf Rechtwinkeligkeit der Führungsschienen zur Kassette achten!

BEFESTIGUNG DER KASSETTE

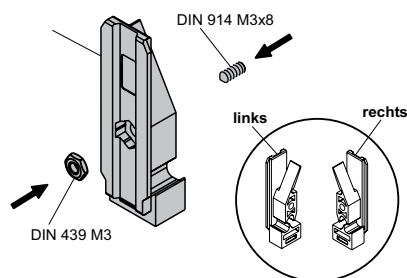


Bei Montage außerhalb der Nische die Kassette zusätzlich mit Montagewinkeln befestigen.

Dazu den rechten Lagerdeckel abnehmen.

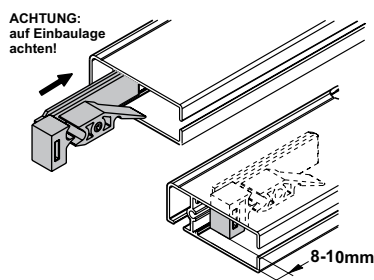
ISR INSEKTENSCHUTZROLLO

ENDRASTUNG



Mutter M3 DIN 439 in die vorgesehene Aussparung an den Endrastungen eindrücken und auf der gegenüberliegenden Seite die Stiftschrauben M3x8 mit Imbusschlüssel zwei Umdrehungen eindrehen. Arbeitsschritt entfällt bei vormontierter Rastung.

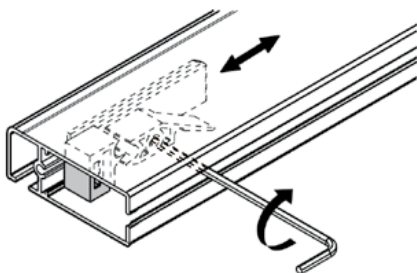
ENDRASTUNG IN FÜHRUNGSSCHIENE



Endrastung in die Führungsbahn der Führungsschienen einführen, dabei auf die richtige Einbaulage der Endraster achten! (Darstellung = linke Seite)

Endraster ca. 8-10 mm von der Unterkante der Führungsschiene positionieren. Arbeitsschritt entfällt bei vormontierter Endrastung.

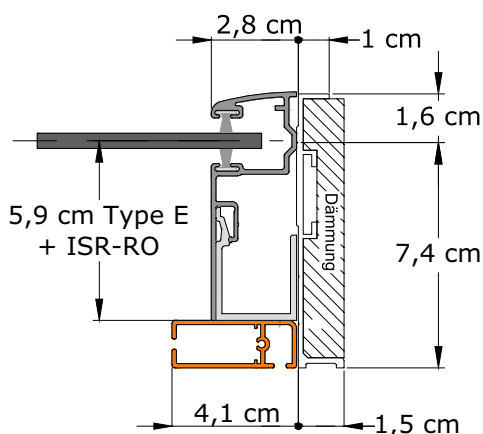
BEFESTIGUNG ENDRASTUNG



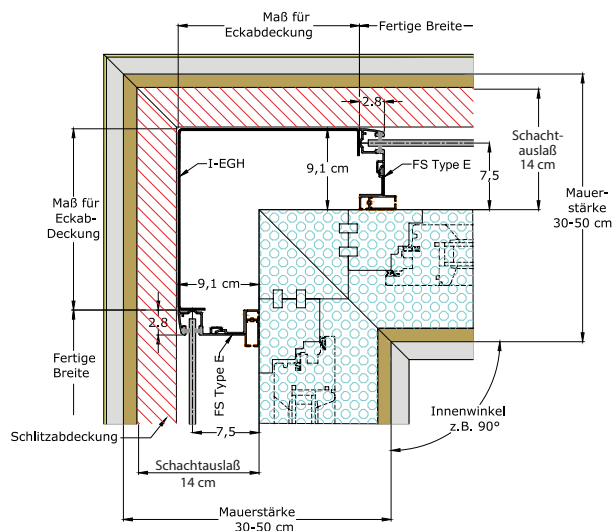
Endrastung an vorgesehener Position mit Imbusschlüssel festschrauben. Zur Feinjustierung kann der Endraster nach der Montage des Rollos wieder gelöst und auf eine neue, korrigierte Position verschoben werden.

ISR KOMBINATION ROLLADEN

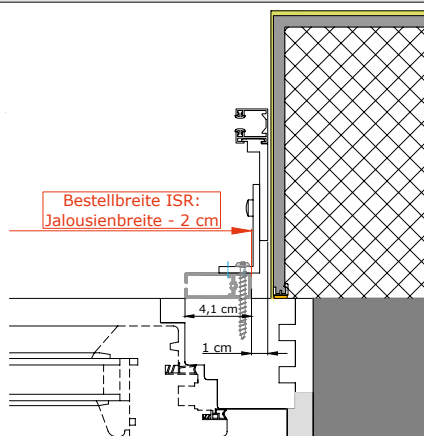
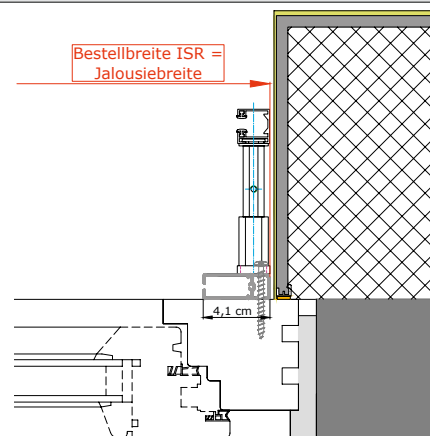
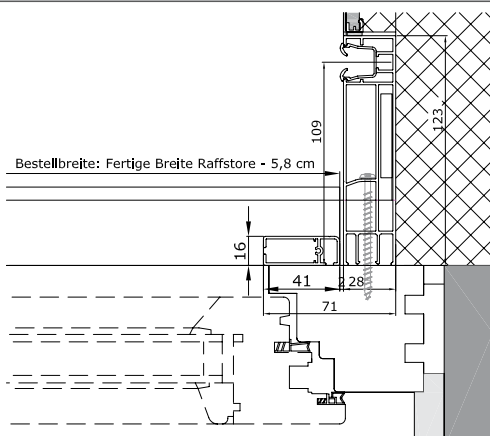
ISR KOMBINATION ROLLADEN SOFTFÜHRUNGSSCHIENE



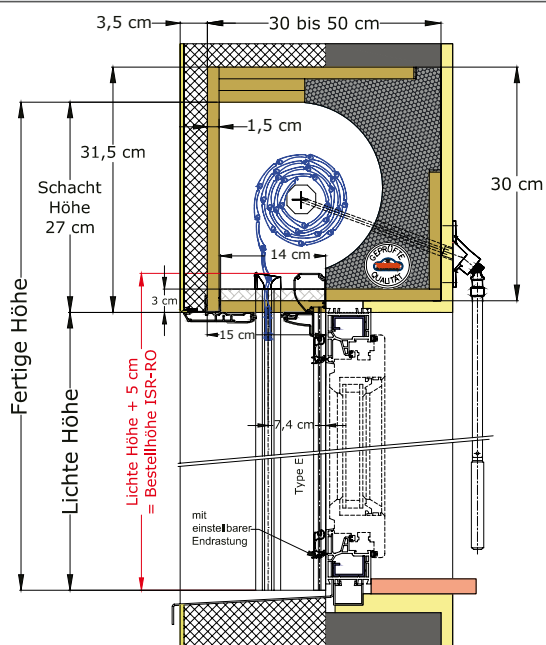
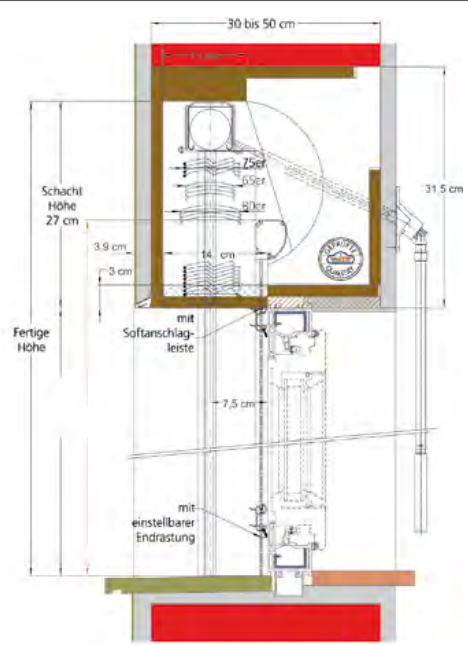
ISR KOMBINATION ROLLADEN SOFTFÜHRUNGSSCHIENE ECKAUSFÜHRUNG



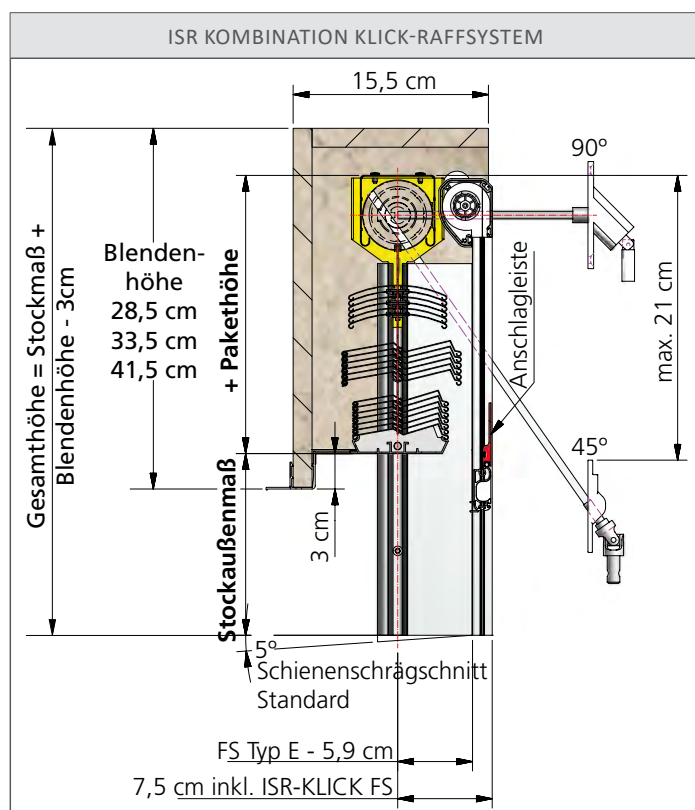
ISR KOMBINATION RAFFSTORE

ISR KOMBINATION RAFFSTORE
OBJEKTFÜHRUNGSSCHIENEISR KOMBINATION RAFFSTORE
TELESKOPFÜHRUNGSSCHIENEISR KOMBINATION RAFFSTORE
UPF109, UNTERPUTZFÜHRUNGSSCHIENE

ISR KOMBINATION ISO ROLLRAFF

VERTIKALSCHNITT
ISR KOMBINATION ISO ROLLRAFFVERTIKALSCHNITT
ISR KOMBINATION ISO ROLLRAFF

ISR KOMBINATION RAFFSTORE



Weitere Informationen wie Leistungserklärung etc. finden Sie im Downloadbereich auf unserer Homepage unter WWW.VALETТА.AT

VERTRIEBS-CENTER WIEN
 Schönbrunner Straße 106, A-1050 Wien
 T. +43 (0)1 / 667 78 88

VALETTA Sonnenschutztechnik GmbH
 UNTERNEHMENSZENTRALE
 Salzburger Straße 199, A4030 Linz
 T. +43 (0)732 / 38 80- 0
 F. +43 (0)732 / 38 80- 22
 office@valetta.at
WWW.VALETТА.AT



QUALITÄT AUS ÖSTERREICH SEIT 1960

